

# TECNI.ART

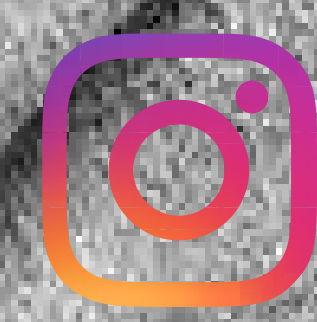
#ZERORETOUCHE

#TECNIARTIST  
WE LOVE  
TECNI.ART

ANH CO TRAN  
DENIS DO AMARAL  
ADAM REED  
DOMINIC SERNA  
SACHA DE CARTERET  
ASHLEY STREICHER

6 LOOKS  
12 TUTORIALS

#TECNIART



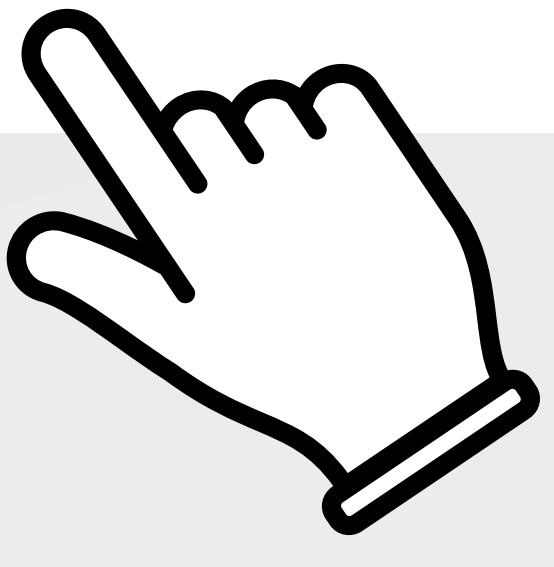
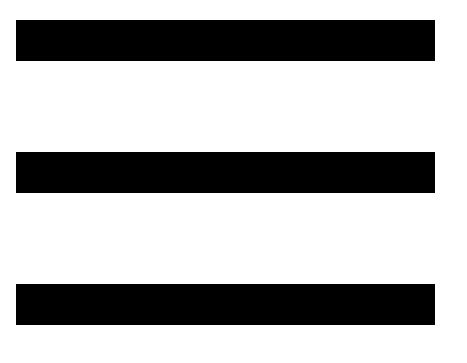
BY @LOREALPRO

MAÎTRISEZ LE STYLE À LA FRANÇAISE  
0% RETOUCHÉ. 100% TECNI.ART.

CHIC S-WAVES

Photographes: Andoni & Arantxa @andoniarantxa  
Hairstylist: Dominic Serna @domdomhair, Model: @nozomiracle  
@LOREALPRO #TECNIART #TECNIARTIST





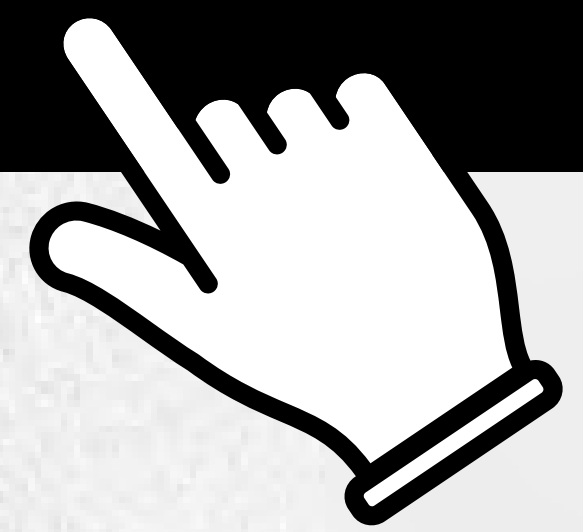
# SOMMAIRE

**TECNI.ART** MANIFESTO

**TECNI.ART** PRODUITS

**TECNI.ART** STEP BY STEP

**TECNI.ART** TUTORIALS





# L'ART DU STYLING

Volume ou ondulations? Tresse ou queue de cheval? Brillance ou texturisation? L'art du styling par L'Oréal Professionnel, c'est de pouvoir proposer une boîte à outils complète de produits sans égal et de formules "clean\*", développées par les pros!

Dans les backstages des fashion weeks ou au sein du salon, nos produits et gammes iconiques, telles Infinium et Tecni.Art, sont là pour pousser le coiffeur à créer les styles les plus tendances qui répondent aux attentes des hommes et des femmes, et imaginer l'infinité de looks de demain.

Au cœur de cette proposition, L'Oréal Professionnel réinvente en 2019 la gamme iconique Tecni.Art, sous l'impulsion de 6 coiffeurs internationaux parmi les plus pointus. Et ainsi offrir une gamme épurée aux lignes modernes, des formules simplifiées pour plus de confort au quotidien, afin de permettre à tous de maîtriser parfaitement le style à la française: résultats naturels et modernes au service du chic et de l'élégance.

*\*propres*





# TECNI.ART PRODUITS

Découvrez les produits de la marque qui correspondent le mieux à vos envies de style!

**FORCE 1**

Discipline

**FORCE 2**

Contrôle

**FORCE 3**

Tenue naturelle

**FORCE 4**

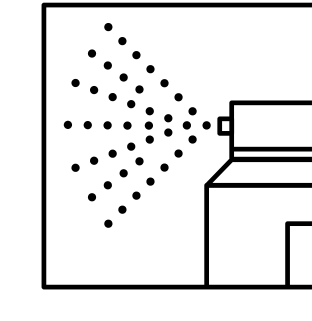
Tenue forte

**FORCE 5**

Tenue super forte

**FORCE 6**

Tenue maximale

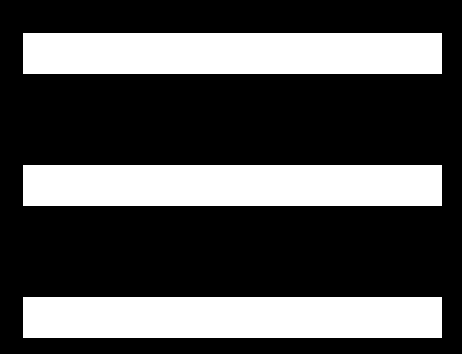
**PURE**Formule sans  
parfum ajouté

## LA BOITE À OUTILS

VOS INDISPENSABLES POUR RÉALISER TOUS VOS LOOKS.

**RING LIGHT****FORCE 1**150 ml  
Finition**Spray finition  
brillance**Pour sublimer  
tous les looks.**TOP10****BOUNCY & TENDER****FORCE 2**150 ml  
Construction**Crème gel  
toucher moelleux**Pour des boucles toniques  
mais un toucher moelleux.**TOP10****VOLUME LIFT****FORCE 3**250 ml  
Construction**Spray-mousse  
volume racines**Décollement des racines  
et longueurs légères.**FIX ANTI-FRIZZ****FORCE 4**400 ml  
Finition**Spray-mousse  
volume racines**Décollement  
des racines et  
longueurs légères.**TOP10****PLI****FORCE 4**190 ml  
Construction**Spray  
thermo-modelant**Sur cheveux essorés  
et pré-séchés pour  
imprimer le mouvement.**TOP10****AIR FIX****FORCE 5**400 ml  
Finition**Spray fixation  
très forte**En finition  
de tous vos  
coiffages.**TOP10****FULL VOLUME  
EXTRA****FORCE 5**250 ml  
Construction**Mousse volume  
fixation extra forte**Extra volume  
et fixation  
super forte.**TOP10****FIX DESIGN****FORCE 5**200 ml et 1000 ml  
Finition**Spray fixation  
localisée**Fixation mèche  
à mèche  
ou au global.**TOP10****FIX MAX****FORCE 6**200 ml  
Finition**Gel sculpture  
et extra fixation**Idéal pour  
créer des looks  
fixés à l'extrême.





# TECNI.ART PRODUITS

## TEXTURISANTS

EN CONSTRUCTION OU EN FINITION,  
VOS ALLIÉS POUR CORPORISER ET APPORTER DE LA MATIÈRE AU CHEVEU.



### MORNING AFTER DUST

**FORCE 1**

200 ml  
Finition

#### Shampooing sec

Nettoie et texturise sans matifier. Un fini naturel. Absorbe l'excès de sébum et délivre son parfum toute la journée tout en prolongeant votre brushing. Sans alcool.



### BEACH WAVES

**FORCE 2**

150 ml  
Construction

#### Spray salé texturisant

Effet sortie de plage ébouriffé, pour une chevelure sexy et un fini mat.



### SUPER DUST

**FORCE 3**

7 g  
Construction

#### Poudre volume et fixation

Pour obtenir un volume instantané avec un fini mat durable.



### SAVAGE PANACHE

**FORCE 4**

250 ml  
Finition

#### Spray poudre micro-propulsée

Texturisation maximale.



TOP 10

### EXTREME SPLASH

**FORCE 4**

150 ml  
Construction

#### Gelée fixation flexible

Crée un effet ultramouillé, lisse ou froissé.



### DENSITY MATERIAL

**FORCE 4**

100 ml  
Construction

#### Crème-cire texturisante

Fixation flexible, volume et épaisseur.



### DEVIATION PASTE

**FORCE 4**

100 ml  
Finition

#### Pâte de définition déstructurante

Sur cheveux courts, pour obtenir une fixation mate et forte.



TOP 10

### DEPOLISH

**FORCE 4**

100 ml  
Finition

#### Pâte déstructurante

Effet brut mat, repositionnable toute la journée, avec un toucher naturel anti-rêche.



TOP 10

### WEB

**FORCE 5**

150 ml  
Finition

#### Pâte sculptante évolutive

Maintien élastique. Un look modulable à l'infini.

## TRANSFORMERS

TEXTURES TRANSFORMATIVES INÉDITES.  
UN PRODUIT POUR RÉALISER UNE INFINITÉ DE LOOKS.



### GEL

**FORCE 3**

200 ml

#### Gel-en-mousse multi-usage.

Contrôle, volume et mouvement. Sur cheveux mouillés ou secs.



### LOTION

**FORCE 3**

150 ml

#### Liquide-en-pâte multi-usage.

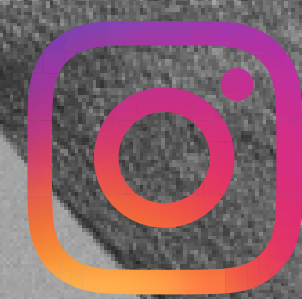
Discipline, texture, définition. Sur cheveux mouillés ou secs.



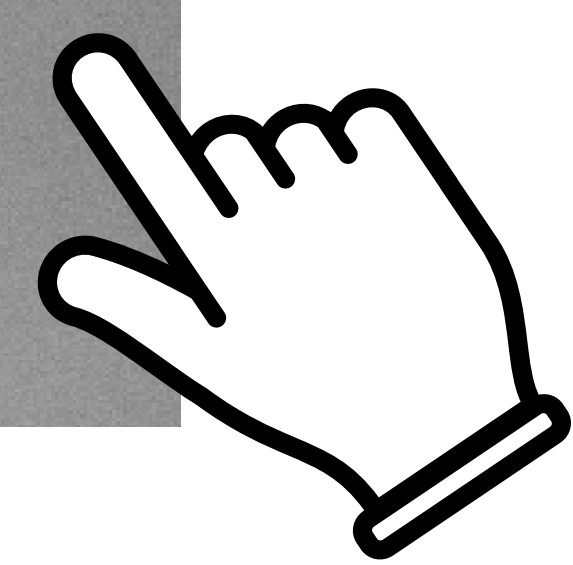


# TECNI.ART STEP BY STEP

## CHIC S-WAVES #WAVYHAIR



BY @DOMDOMHAIR



### ÉTAPE 1

- Préparer et séparer les cheveux
- Appliquer **Beach Waves** pour texturiser et froisser avec les mains
- Créer 2 sections sur le devant

### ÉTAPE 2

- Réaliser les ondulations au fer

### ÉTAPE 3

- Terminer en texturant avec **Savage Panache** et en apportant du volume avec **Super Dust**




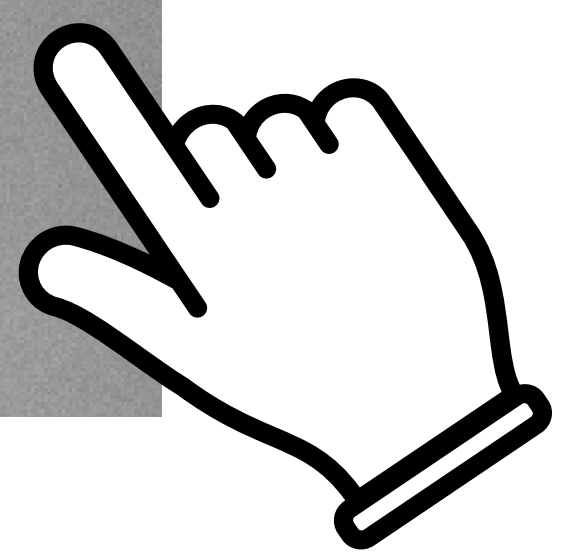


# TECNI.ART STEP BY STEP

## MESSY PARISIEN #MESSYHAIR



 BY @DENIS\_DO\_AMARAL



### ÉTAPE 1

- Préparer les cheveux en appliquant **Savage Panache** en racines

### ÉTAPE 2

- Réaliser 4 sections sur le dessus de la tête
- Sécher avec un peigne rond et laisser poser pour figer la forme

### ÉTAPE 3

- Apporter de la texture et du maintien en mélangeant **Depolish** et **Super Dust**





# TECNI.ART STEP BY STEP

## TEXTURED MINI-TRESSSES #WAVYHAIR



### ÉTAPE 1

- Tonifier les boucles avec **Transformer Gel**
- Sécher aux doigts en utilisant un diffuseur

### ÉTAPE 2

- Créer des mini-tresses en section, texturiser en appliquant **Savage Panache**
- Créer plusieurs styles de tresses
- Sprayer les tresses avec **Savage Panache** pour apporter de la texture
- Répéter

### ÉTAPE 3

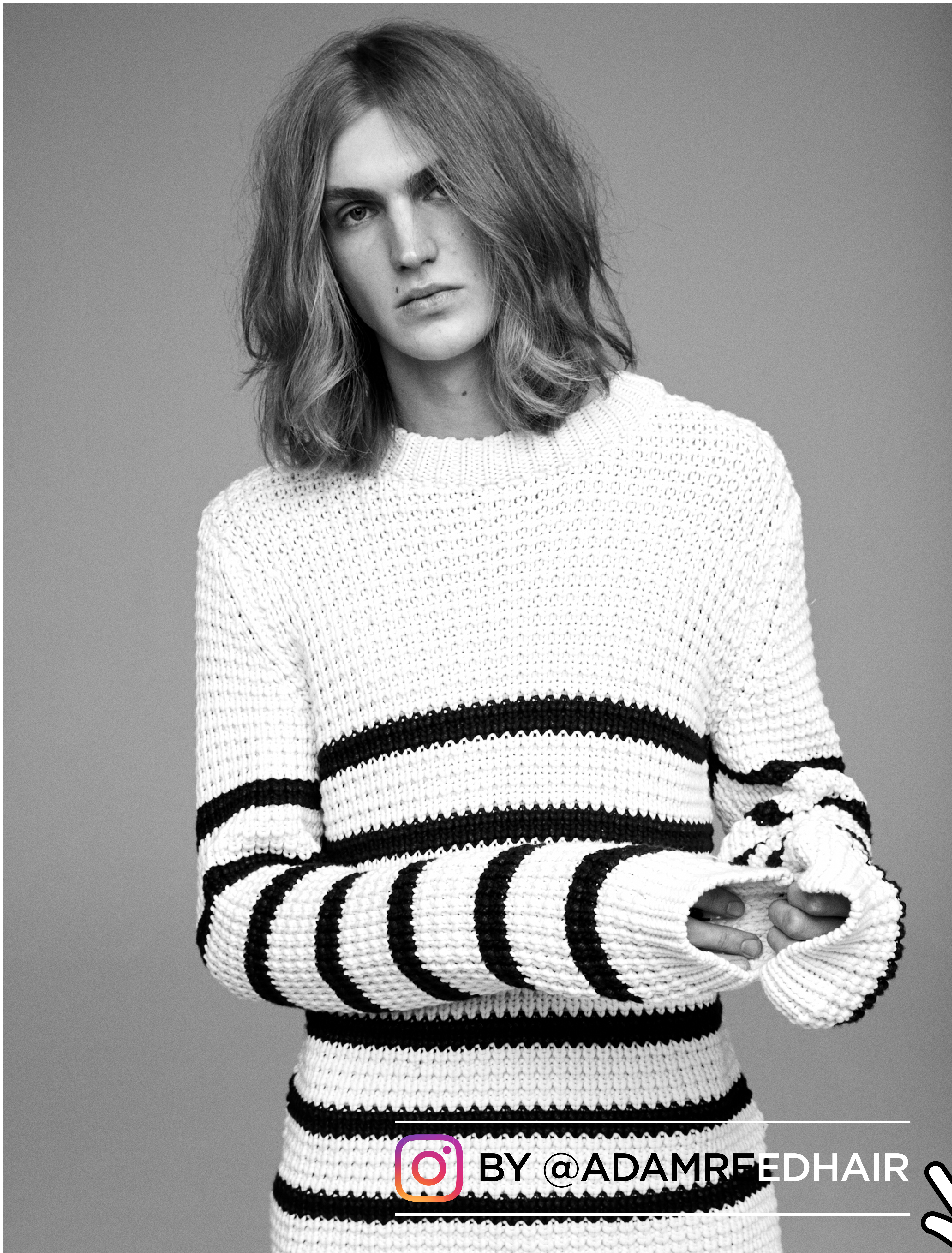
- Définir les boucles avec un fer à boucler et en utilisant **Depolish**





# TECNI.ART STEP BY STEP

## POINTED FLOU #WAVYHAIR



### ÉTAPE 1

- Préparer les cheveux avec un mix de **Transformer Lotion** et **Transformer Gel** en layering
- Peigner

### ÉTAPE 2

- Réaliser des sections et utiliser **Pli** avant de sécher
- Brosser les cheveux aux doigts

### ÉTAPE 3

- Terminer en texturant et en apportant de la tenue avec **Savage Panache**
- Définir les pointes avec **Depolish**





# TECNI.ART STEP BY STEP

## ROMANTIQUE KNOT #PONYTAIL



### ÉTAPE 1

- Préparer les cheveux avec **Pli** et **Beach Waves** en layering
- Texturiser les mèches et la ponytail avec **Savage Panache**

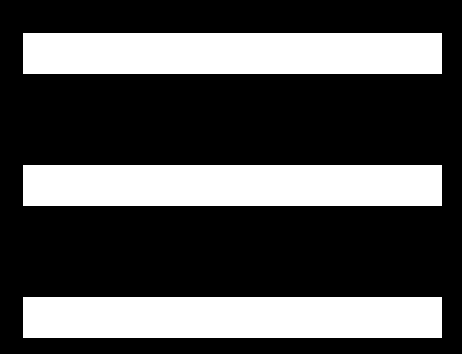
### ÉTAPE 2

- Créer un nœud tressé
- Donner du volume en racines avec **Super Dust**,
- Nouer les cheveux avec un nœud bas et attacher avec une épingle

### ÉTAPE 3

- Tirer les mèches autour du visage et les texturiser avec **Savage Panache**



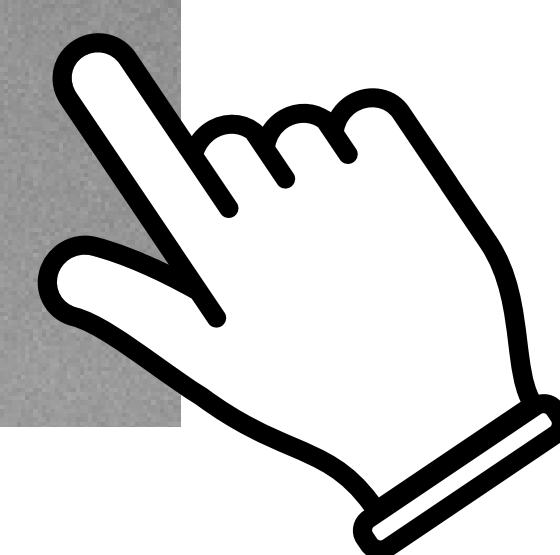


# TECNI.ART STEP BY STEP

## REGROWN CARRÉ #SHORTBOB



BY @ANHCOTRAN



### ÉTAPE 1

- Préparer les cheveux avec **Pli** avant de donner la forme au fer

### ÉTAPE 2

- Définir le bout des boucles avec **Transformer Lotion** pour un résultat naturel

### ÉTAPE 3

- Appliquer **Bouncy & Tender** pour maintenir les boucles
- Définir les pointes et apporter de la texture grâce à **Depolish**





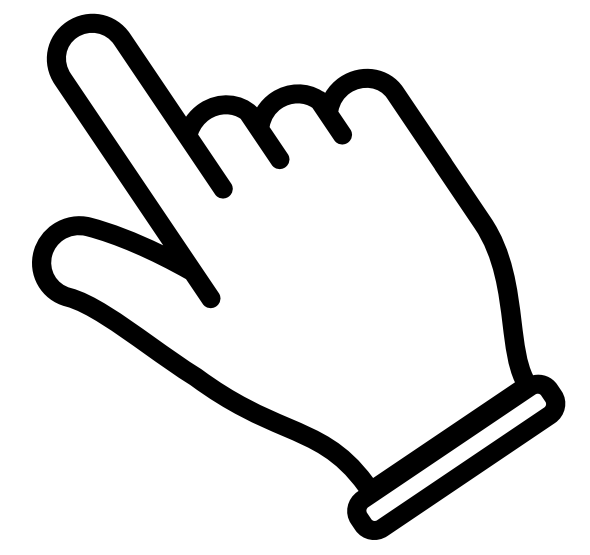
# TECNI.ART TUTORIALS



STYLING TUTORIAL  
*THE CHIC  
S-WAVES*  
@LOREALPRO

PRO TO PRO

DO IT YOURSELF



STYLING TUTORIAL  
*THE MESSY  
PARISIEN*  
@LOREALPRO

PRO TO PRO

DO IT YOURSELF



STYLING TUTORIAL  
*THE TEXTURED  
MINI-TRESSES*  
@LOREALPRO

PRO TO PRO

DO IT YOURSELF



STYLING TUTORIAL  
*THE POINTED  
FLOU*  
@LOREALPRO

PRO TO PRO

DO IT YOURSELF



STYLING TUTORIAL  
*THE ROMANTIC  
KNOT*  
@LOREALPRO

PRO TO PRO

DO IT YOURSELF



STYLING TUTORIAL  
*THE REGROWN  
CARRÉ*  
@LOREALPRO

PRO TO PRO

DO IT YOURSELF